

Ferienwohnung *Buntspecht*

★★★★
Ferienwohnung
Seibert

Die Ferienwohnung

Für 4 Personen, 2 getrennte Doppelschlafzimmer, 1 Einzelzimmer, großzügiger Wohnraum mit angeschlossenen Küchenbereich, komplett modern eingerichtet. Die Wohnung befindet sich im Obergeschoss. Haustiere sind nicht erlaubt, da Allergiker-Bereich.

Allgemeine Informationen

- Nichtraucher-Wohnungen, Rauchermöglichkeit vorhanden
- Handtücher vorhanden, Betten sind bezogen
- PKW-Stellplatz
- Gartenhaus und Grill
- hochwertige Matratzen, Lattenroste verstellbar
- SAT-TV, Radio mit CD- und Kassetten-Deck
- Wärmekabine
- Baby- und Kleinkinderausstattung
- im Obst- und Blumengarten die Natur genießen

Freizeitangebote

- Naturerlebnispfade
- Vulkanradweg
- Bahn-Radweg
- Hol- und Bringdienst Bonifatiusroute Nösberts-Weidmoos beim überdachten Brunnen sowie am Informationshaus/Volksbank in Ilbeshausen-Hochwaldhausen

Angebote für Radler

Eine Vogelsberg-Rundfahrt von 60 bis 80 km.

Weitere Möglichkeiten:

- 1.) Bergtour zum Vulkanschlot
- 2.) Radlertour zum Nabu-See
- 3.) Höhentour zum Hoherodskopf

Transportmöglichkeiten:

Vogelsberger Vulkan-Express (Freizeitbusse mit Radtransport)



Umgebung Crainfeld

- Gaststätte Vogelsberger Hof (ca. 500 m)
- Bahnhofsbistro sowie Döner-Pizzeria (ca. 2 km)
- Einkaufsmöglichkeiten (Bäcker und Metzger, ca. 200 m)
- Wassersport (Angeln, Surfen und Bootsverleih, ca. 4 km)
- Kosmetikstudio und Friseur (ca. 1 km) in der Nähe
- im Umkreis von 3 bis 5 km mehrere Gaststätten
- Supermarkt (ca. 2 km)



Preisübersicht

3 Personen	bis 3 Tage	80 €
	ab 3 Tage	75 €
4 Personen	bis 3 Tage	95 €
	ab 3 Tage	85 €

Preise sind inklusive Endreinigung

**Ferienwohnung groß kann ab
3 Personen gebucht werden.**



Ferienwohnung Buntspecht

Garten

Hauseingang

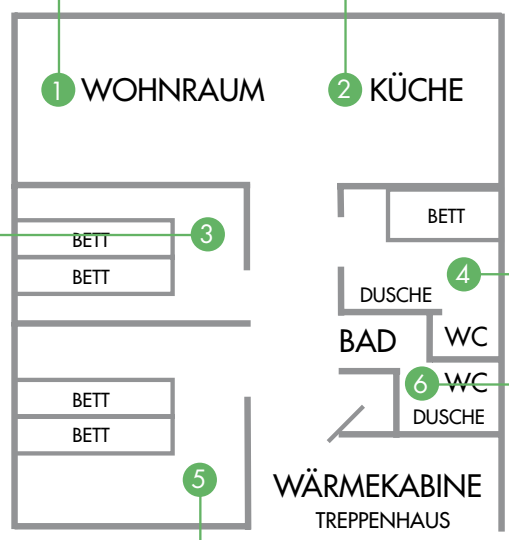
1 Wohnraum



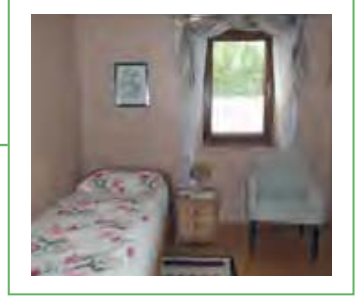
2 Küche



3 Zweites Schlafzimmer



4 Einzelzimmer



5 Schlafzimmer



6 Bad

